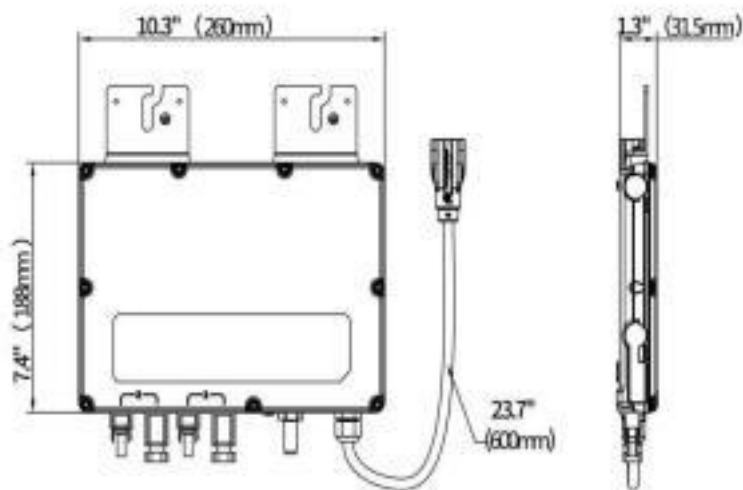


YC600 Microinversor

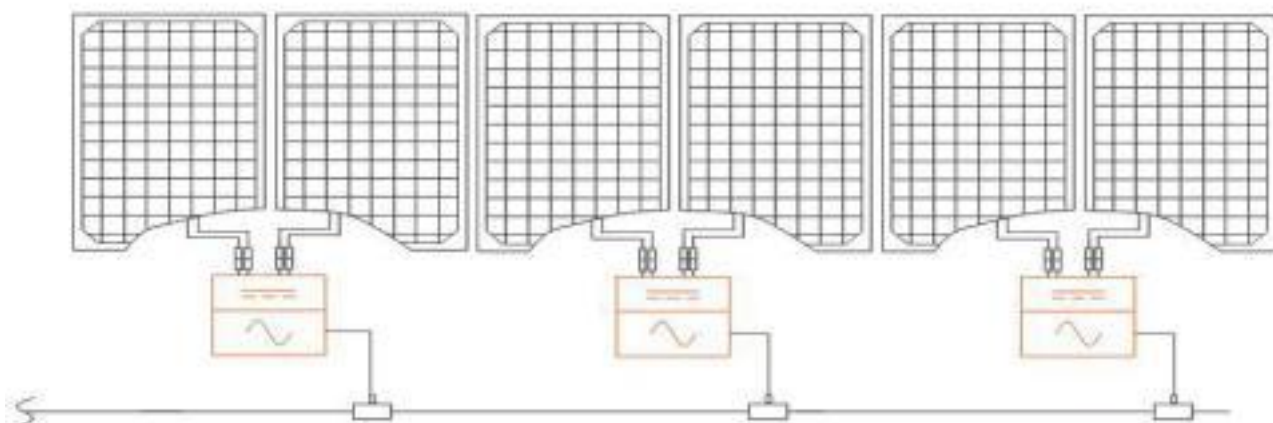
- Microinversor para dois módulos com MPPT independente por painel
- Potência contínua de saída de 550W e pico de 600W
- Adequado para módulos de 60 e 72 células de 440Wp+
- Se conecta à rede 220V

DIMENSÕES



O YC600 foi projetado para acomodar os recentes módulos fotovoltaicos de alta produção, oferecer capacidade aprimorada e atender os padrões mais recentes de conformidade da rede. Oferecendo uma potência pico de saída sem precedentes de 300W por canal, o YC600 trabalha com módulos de 60 e 72 células e oferece dois MPPT independentes por módulo. O YC600 também opera com uma ampla faixa de tensão MPPT, maior do que outras marcas, para um melhor rastreamento de energia.

ESQUEMA DE LIGAÇÃO



Datasheet do Microinversor YC600

Região	LATAM	
Modelo	YC600-NA	YC600-BR
Dados de Entrada (DC)		
Faixa recomendada de potência do módulo fotovoltaico (STC)	250Wp-440Wp	
Faixa de Tensão do MPPT	22V-48V	
Faixa de Tensão de Operação	16V-55V	
Tensão Máxima de Entrada	60V	
Corrente Máxima de Entrada	12A x 2	
Corrente de curto-circuito Máxima de Entrada	13.2A	
Dados de Saída (AC)		
Máxima Potência Contínua de Saída	548W	550W
	600W	
Tensão Nominal de Saída	240V/211V-264V	220V/176V-242V
Faixa de Tensão Ajustável de Saída	160-278V	
Corrente Nominal de Saída	2.28A	2.5A
Frequência Nominal de Saída	60Hz/59.3Hz-60.5Hz	60Hz/57.5Hz-62Hz
Faixa de Frequência Ajustável de Saída	55.1-64.9Hz	
Fator de Potência	0.8 leading...0.8 lagging	
Distorção Harmônica Total	<3%	
Proteção de Sobrecorrente Máxima de Saída	6.3A	
Eficiência		
Eficiência Máxima	96.7%	
Eficiência CEC	96.5%	
Eficiência Nominal MTTP	99.5%	
Consumo de Energia Noturno	20mW	
Dados Mecânicos		
Faixa de Temperatura Ambiente de Operação	-40° F to +149° F (-40 °C até +65 °C)	
Faixa de Temperatura Interna de Operação	-40 °F to +185 °F (-40 °C até +85 °C)	
Dimensões (L x A x P)	10.3" x 7.4" x 1.3" (260mm x 188mm x 31.5mm)	
Peso	5.7lbs(2.6kg)	
Corrente Máxima do Cabo Tronco	25A(12AWG)	20A(2,5mm ²)
Tipo de Conector	Tipo MC4	
Classificação de Proteção	Tipo 6	IP67
Refrigeração	Convecção Natural - Sem Ventoinhas	
Categoria de sobretensão	OVC II For PV Input Circuit, OVC III For Mains Circuit	
Características		
Comunicação (Inversor com ECU)	wireless	
Tipo de Transformadores	Transformadores de Alta Frequência, Galvanicamente Isolado	
Monitoramento	Via EMA* Portal Online	
Garantia	Padrão 15 anos	
Certificado e Conformidade		
Conformidade	UL1741;CSA C22.2 No.107.1-01; FCC Part15; ANSI C63.4; ICES-003;IEEE1547	ABNT NBR 16149:2013, ABNT NBR 16150:2013

*Plataforma de Análise e Gerenciamento de Energia da APsystems (EMA)

© Todos os Direitos Reservados

Especificações sujeitas a mudanças sem aviso prévio – por favor garantir que está utilizando a versão atualizada mais recente encontrada em www.apsystems.com

Avenida Presidente Juscelino Kubitschek de Oliveira, 1041, 8º Andar CEP 15091-365
São José do Rio Preto/SP | 17 3228 1200

25/06/2019 REV. 1